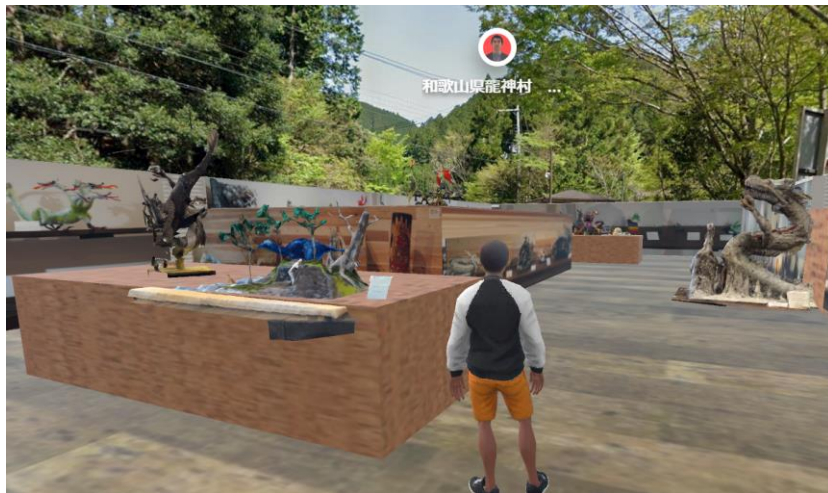




地域メタバース プロジェクト(案)



「地域を元気に！」
全国の地域を再現し、デジタル空間で
交流できる。
地域メタバース連携MAP

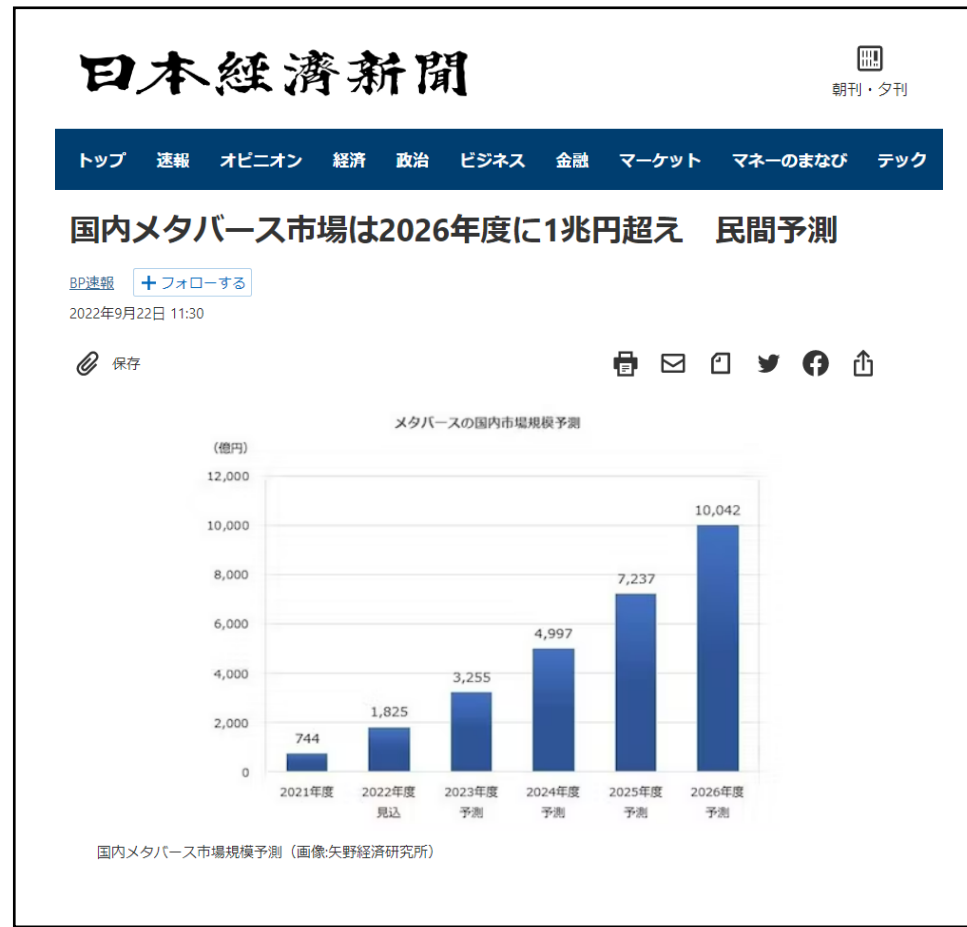


5G時代にデジタルの主流となる メタバース市場

通信回線が、4Gから5Gに変わると、デジタルデータが2次元(動画)から3次元(立体)に変化します。そこで、メタバース、AI、NFTなどが次のデジタルの主流となります。そのため、全国のIT企業が、開発競争を進めています。

東武トップツアーズは、ツーリズムEXPOに、「東武メタバース」を公表し、多くの人に体験してもらいました。メディアでは、今夏の参院選のメタバース活用が注目されましたが、実は活用した4政党のうち3党は、東武トップツアーズが受託。

観光系の会社では唯一、地域メタバースの自前開発チームを持っており、さらなる人材育成をしています。

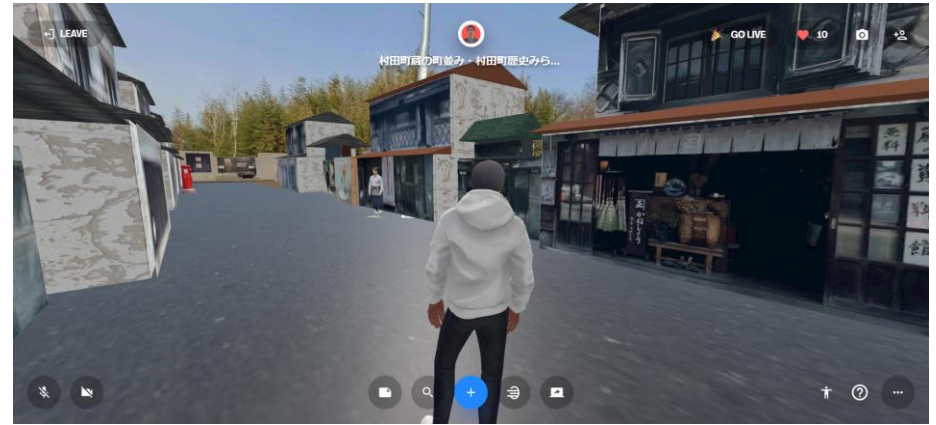


2026年に国内1兆円超え

東武 観光地域メタバース



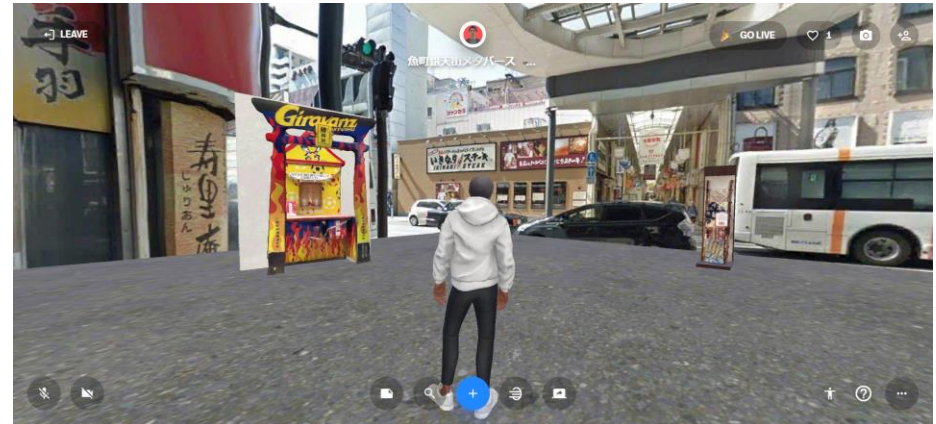
和歌山県龍神村



宮城県村田町



佐賀県吉野ヶ里遺跡



福岡県北九州市

<https://note.com/muramune/n/n444f4eeca7eb>

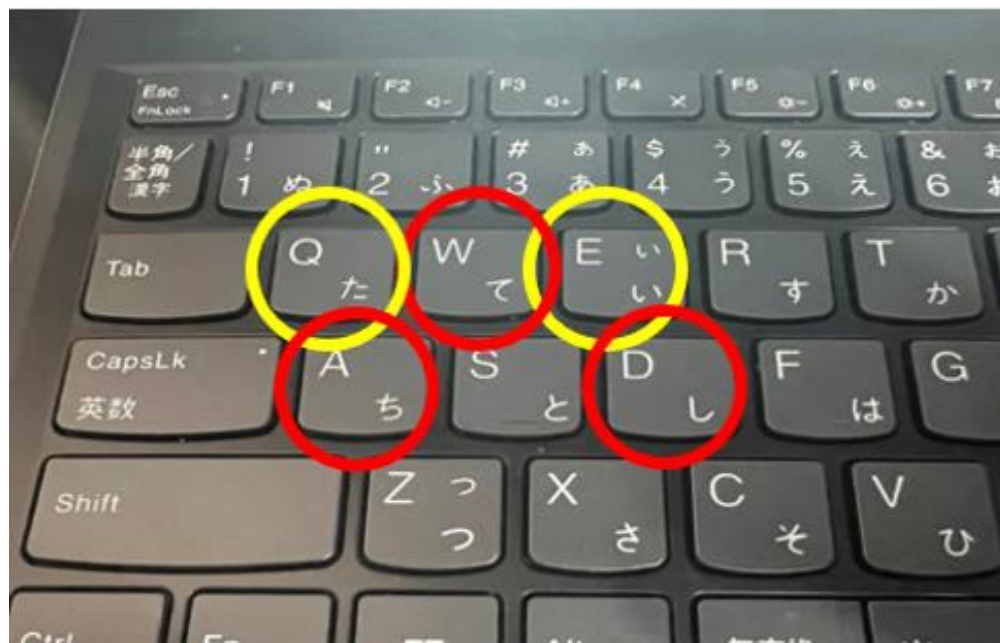


東武 観光地域メタバース

体験の方法 下記のURLから入り、下の操作方法で試してみてください。

<https://note.com/muramune/n/n444f4eeca7eb>

- W 前移動
- A 左移動
- D 右移動
- Q 左回転
- E 右回転



最近の展開

大学生に メタバーズ開発指導

200人以上が応募して、
そのうち約70人に対して
12月3日～6日までの
合宿を都内で実施

※文部科学省の大学教育における最新デジタル教育事業（スキームD）に採択され、全国の大学への募集に協力をいただきました。

地域観光 メタバーズ インターンシップ

最先端の東武メタバーズの開発技術を知って、観光地のデジタル空間化を行います。まずはキックオフ合宿でその基礎技術を学んでいただき、その後は各地でメタバーズ空間の作成に取り組んでいただきます。作業で分からないことは、DX推進室がバックアップ体制をとり、フォローしていきます。

* 12月5日～1月23日の毎週月曜日（予定）
（12月3日（土）～4日（日）
or 12月5日（月）～6日（火） 1泊2日のキックオフ合宿あり）
* 有給

スケジュールや詳細は
マイページにて



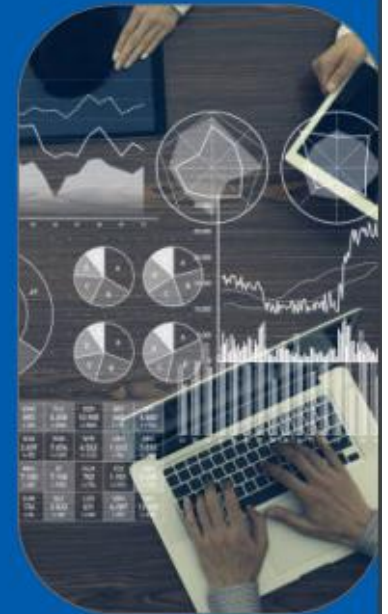
初回マイページ登録
はこちら



既に登録済みの方
はこちら

インターンシップの申込締切は
11月16日（水）までです。
応募者多数の場合は抽選とさせて
いただきます。

TOBU TOP TOURS



大学生の東武 観光地域メタバース開発

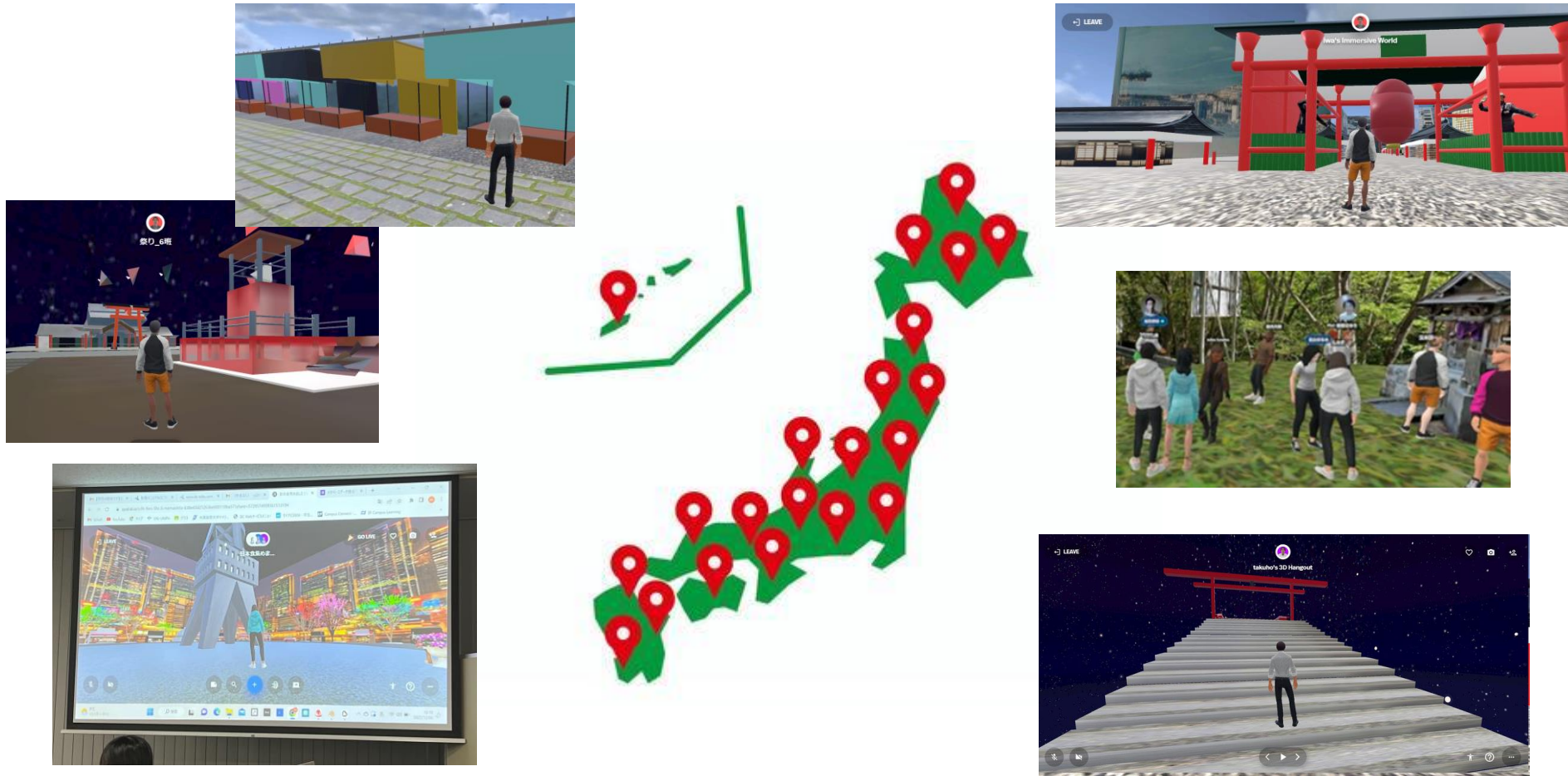


観光地域メタバースを、大学生たちが、合宿期間中に4人1チームで作成。かなりクオリティが高かったです。

今後はインターン生として技術指導を続け、1人1地域の地域メタバースを作成し、MAPにつなげる。



今後の「地域メタバース」



来年は「一般社団法人デジタル田園都市国家構想応援団」や日本青年会議所のイベントなどと連携して、デジタルで交流できる「地域メタバース」を展開する。東武沿線に加えて全国各地を作成、全国MAPから連携できるシステムを開発中。