

西川町のメタバース

(企画たたき台)

西川町3種類の目的別メタバース

西川町 3 種類の目的別メタバース

1, 西川町 交流メタバース

- ・ 関係人口と地元の人が交流できるメタバース
- ・ デジタル住民に向けてメタバースイベントを企画

2, 道の駅にしかわNFTメタバース

- ・ 道の駅にしかわをモデルにして、地域の特産品のNFT販売をするメタバース
- ・ 道の駅に貼るための話すポスターを作り、NFT購入メタバースに自動リンクさせたポスターを印刷して納品する。

3, 西川町 観光ゲーム型メタバース

- ・ 西川町をモデルにして、町の中を歩けるゲーム型メタバース
- ・ デジタル住民のゲーム優秀者に景品を贈る。

1, 西川町 交流メタバース

関係人口と地元の人が交流できるメタバース

- ①西川町の観光動画が多数
- ②町長と「西川町デジタル住民」の交流会も開催
要件：参加者同士の会話を可能にする
- ③町長のAIアバターが解説
- ④オープンにした町長室に誰でも入れる
- ⑤西川町歴史文化資料館の一部をスキャンする
- ⑤ガッさんのアバターが動いている

(ダウンロードなし・PC限定も可)



2, 道の駅にしかわNFTメタバース

道の駅にしかわをモデルにして、地域の特産品のNFT販売をするメタバース

①こけし、地酒などの地元産品を並べて、そのNFTを円で購入できるようにすること

②道の駅にしかわをモデルにしている事

③道の駅にしかわに話すAIポスターを設置して、誘客すること

④西川町のゆるキャラ「ガッさん」

のNFTを購入した人は、それを
アバターにしてこの空間の中を歩ける

※販売したNFTの収益について、
町が指定した比率で、町が指定
した使い方をする事。

HEXA NFT MATIC #28099



自動回転

タイトル 高床式倉庫 メタバース3D

ロイヤリティ 10%

日本の道産である「高床式倉庫」を、Blenderで3次元モデルとして作成しました。

3, 西川町観光ゲーム型メタバース

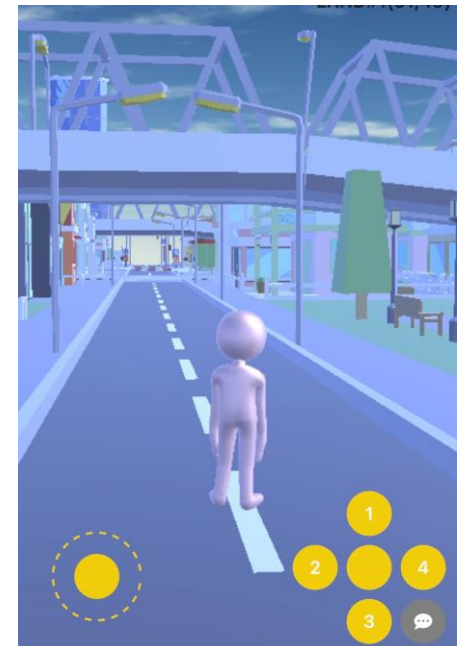
西川町をモデルにして、町の中を歩ける
ゲーム型メタバース

①月山、月山湖大噴水、阿弥陀屋敷、岩根沢三山神社、石田の長登観音、獅子ヶ口諏訪神社、月山の酒蔵資料館、自然と匠の伝承館、八聖山金山神社、大沼神社

西川町が指定するいくつかの旅館について簡単な3D化を行い、この地域を回り、コインを集める西川町メタバースゲームを作成

②西川町のゆるキャラ「ガッさん」のNFTを購入した人は、それをアバターにしてこの空間の中を歩けること

※上位入賞者であっても、ゲームの商品である特産品は、デジタル住民でなければもらえない事がポイント



見積のたたき台

- ・メタバース作成費

メタバース1つにつき 100万円×3つ

計 300万円

- ・付属事業

①メタバースイベント

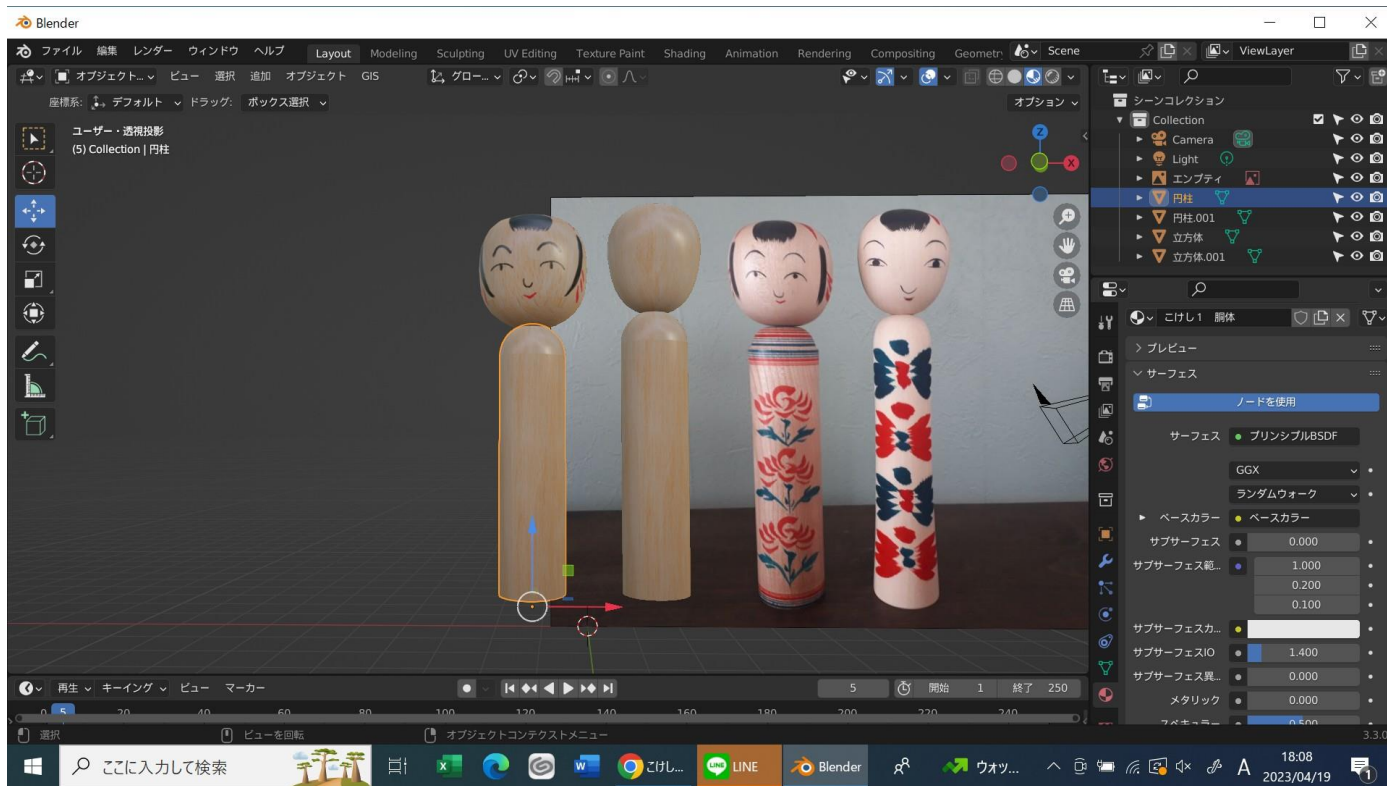
②AIポスター等によるメタバースの告知

③メタバースゲームの上位者への景品郵送

④NFT作成・販売事業

計 50万円

西川町の特産品NFTの作成費について



西川町の特産品NFTの売り上げの中から、一定の割合でNFT作成費をもらう。
※西川町こけし、西川町の地酒（設楽酒造?）、山菜、道の駅のもの